



# EPOXY RAPID

## PRODUKTDATABLAD

Version: 2016-05-31

### BESKRIVNING AV PRODUKT

Epoxybaserat tvåkomponent lim, snabbhärdande. Limmet är fogfyllande och transparent. Härdar på 10 minuter och når full styrka efter 1 timme.

### ANVÄNDINGSOMRÅDE

Limmar metall, trä, glas, keramik, läder, gummi, de flesta plaster etc. Limfogen är vattenresistent, men limmet ska inte användas om limfogen permanent kommer att utsättas för vatten. Slipbar och övermålningsbar. Tål temperaturer från -50°C till +65°C.

### ARBETSBESKRIVNING

1. Limytorna skall vara rena, torra och fria från damm, olja och fett. För bästa fäste rugga upp ytan med ett slippapper. Tvätta glas och andra hårda ytor med ett alkaliskt rengöringsmedel, skölj med rent vatten och låt torka. 2. Öppna sprutan genom att bryta av förslutningen alternativt genom att trycka spetsen på tubens hatt genom metallförseglingen. Tryck ut lika mängd av bas och härdare på ett slätt underlag. 3. Blanda noga i ca 45 sek. Blandat lim appliceras omgående. 4. Applicera limmet i ett tunt skikt på båda ytorna. Sammanfoga och fixera ytorna på lämpligt sätt i ca 10 min. Full hållfasthet efter ca 1 timme.

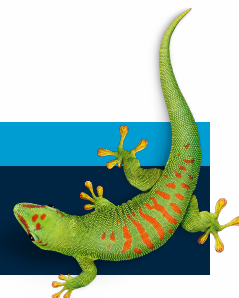
### MILJÖ & HÄLSA

Produktens innehåll, är enligt gällande lagstiftning, klassat som irriterande och miljöfarligt. Undvik kontakt med huden. Använd lämpliga handskar. Ej brandfarligt. För ytterligare information, se säkerhetsdatablad

### KONTAKTA OSS

TLF 042-19 50 00

[info.se@bostik.com](mailto:info.se@bostik.com)



## TEKNISK DATA

Egenskaper före applicering	
Limtyp	Epoxybaserat, tvåkomponent lim
Densitet	Blandat lim: 1,16 kg/liter
Brandfarlig	Nej
Lagring	3 år i obruten förpackning i rumstemperatur
Förpackning	Tub 2x15 ml, 2x100 ml. Spruta 2x12 ml
Arbetstemperatur	> +18°C
Färg	Bas: neutral. Härdare: svagt vit
Konsistens	Svagt tixotropisk
Egenskaper efter applicering	
Temperaturbeständighet	-50°C till +65°C
Övermålningsbar	Ja
Slipbar	Ja
Färg	Transparent
Beständighet	Mycket god vid tillfällig vattenpåverkan. Inte lämplig vid permanent kontakt med vatten. Mycket god beständighet mot vanliga hushållskemikalier och lösningsmedel
Rengöring	Överflödigt lim skärs bort med en vass kniv innan limmet härdat

### KONTAKTA OSS

TLF 042-19 50 00

[info.se@bostik.com](mailto:info.se@bostik.com)

