



# GIPS V28

## PRODUKTDATABLAD

Version: 2016-05-31

### BESKRIVNING AV PRODUKT

Bostik Gips V28 är ett vitt, gipsbaserat och polymerförstärkt väggspackel i pulverform. Gips V28 har en mycket hög fyllförmåga och kan påföras i tjocka lager utan att krympa. Produkten är pH neutralt, släpper igenom luft och fukt samt passar utmärkt i bostäder.

### ANVÄNDNINGSSOMRÅDE

Gips V28 är avsedd för spackling och reparation av skador på väggar och tak inomhus före tapetsering och målning. Avsett för spackling av fasta och rena underlag inomhus som betong, tegel, puts, gasbetong och gipsskivor.

### ARBETSBESKRIVNING

Ytorna ska vara rena, torra och fria från damm och andra ämnen som kan förhindra vidhäftningen. Avlägsna all löst sittande tapet, färgskikt och lös puts. Målade och andra täta ytor ska rengöras från fett och olja samt mattas. Alla glatta och täta ytor ska primas med Primer 6000. Starkt sugande underlag som gasbetong ska fuktas eller primas med Primer 6000 innan spackling. Spik- och skruvhuvud som kan rosta skyddas på lämpligt sätt innan spacklingen för att undvika rostangrepp. Blanda 2 delar pulver med 1 del vatten (ca 0,5 liter/kg pulver). Tillsätt vattnet till blandningskärlet först och sedan pulvret under kraftig omrörning. Låt spacklet stå i 2-3 minuter och blanda sedan igen. Det färdigblandade spacklet ska ha en smidig pastaliknande konsistens. Applicera massan med stålspackel. Fyll något högre än omgivande yta. Fukta ytan och jämna till den med stålspackel innan massan stelnat helt (efter ca 45-60min.) eller slipa när spacklet är genomtorrt. Spackellagret måste vara helt torrt innan efterföljande målning eller tapetsering påbörjas. För att förhindra ojämn torkning av målarfärg är det lämpligt att grundmåla den spacklade ytan.

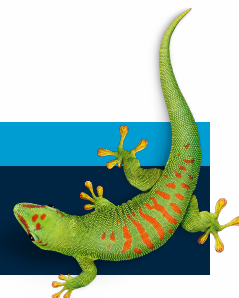
### MILJÖ & HÄLSA

Produktens innehåll är enligt gällande lagstiftning ej klassat som hälsofarligt. För ytterligare information, se säkerhetsdatablad.

### KONTAKTA OSS

TLF 042-19 50 00

[info.se@bostik.com](mailto:info.se@bostik.com)



## TEKNISK DATA

Blandningsförhållande	2,5 liter vatten till 5 kg pulver
Skiktjocklek	0 - obegränsat
Användningstid	Ca 30 min vid +18°C
Härdningstid	Ca 45-60 min vid +18°C
Arbetstemperatur	Bör ej understiga +5°C
Torktid	Torktiden påverkas av temperatur, spacklets skiktjocklek och underlagets fuktighet. OBS! Vid solbestrålning, hög rumstemperatur eller andra faktorer som kan påskynda torkningen bör ytan skyddas mot för snabb uttorkning.
Rengöring	Vatten innan spacklet torkat.
Åtgång	900 g pulver per m <sup>2</sup> och mm
Lagring	6 månader, torrt och svalt i oöppnad förpackning
Bindemedel	Gips

### KONTAKTA OSS

TLF 042-19 50 00

[info.se@bostik.com](mailto:info.se@bostik.com)

