

PROGRAMA KARMFIX MONTERINGSVERKTYG

ANVÄNDNINGSMÅL

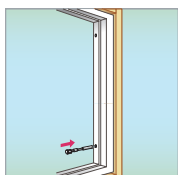
ESSVE Programa KarmFix är avsedd för att göra monteringen av fönster och dörrar i väggar/konstruktioner av trä med Programa Karmskruv enklare, snabbare och säkrare.



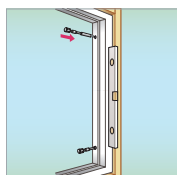
BESKRIVNING

KarmFix halverar montagetiden och minimerar risken för att hylsan och förborrade karmar spricker. Verktöget slås in i regeln och bildar ett centreringshål som gör att karmskruven inte drar snett. Genom att använda de i karmen förborrade 14 mm hålen säkerställer Programa KarmFix att fönstret/dörren är i rätt position, samt ger rätt styrning av Programa Karmskruv.

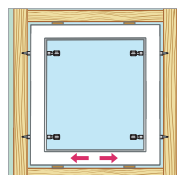
MONTERINGSANVISNING



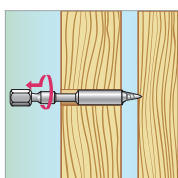
1. Slå in en Programa KarmFix i nedersta hålet på ena sidan.



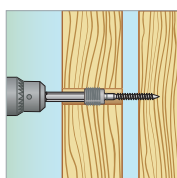
2. Därefter slås en Programa KarmFix in i det övre hålet på samma sida. Kontrollera med vattenpass på karmyttersidan att karmen är i lod. Upprepa arbetsmomenten 1 och 2 på andra sidan.



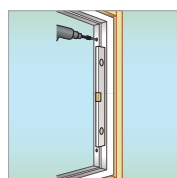
3. Karmen kan därefter justeras i sidled så att den hamnar rätt i öppningen.



4. Vrid loss Programa KarmFix i nedersta hålet på ena sidan. Detta görs lätt för hand.



5. Programa KarmFixs dornliknande spets har gjort ett hål i väggregeln. Detta säkerställer att Programa Karmskruv styrs rätt och monteras rakt i hålet.



6. Lossa Programa KarmFix och montera Programa Karmskruv i det övre hålet. Använd vattenpass på karmens insida för att säkerställa att karmen är i lod. Upprepa arbetsmoment 5 och 6 på den motsatta sidan. Hålet täcks med täcklock i passande färg.

Artiklar

Art nr	Förpackning
111049	Blisterpack

Innehåll
4 ST