



TÄTSKIKTSFOLIE LX

PRODUKTDATABLAD

Version: 2017-02-28

BESKRIVNING AV PRODUKT

Tätskiktsfolie LX är en polypropylenfiberbelagd PE-folie. Tätskiktsfolien är vattentät med ett ånggenomgångsmotstånd på ca. 2 000 000 s/m.

ANVÄNDINGSOMRÅDE

Tätskiktsfolie LX är avsedd som vattentätt membran i våtutrymmen före platsättning. Kan användas både på skivkonstruktioner och solida konstruktioner, t.ex puts eller betong. Tätskiktsfolien har god spricköverbryggande och deformationsupptagande förmåga. Tätskiktsfole LX ingår i Bostik Tätskiktsfoliesystem PRO.

ARBETSBESKRIVNING

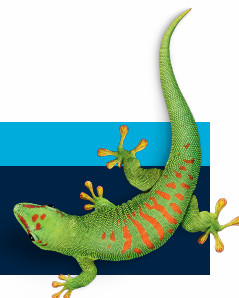
Följ alltid monteringsanvisningen för Bostik Tätskiktsfoliesystem PRO.

MILJÖ & HÄLSA

Produkten är inte klassad enligt gällande bestämmelser.

KONTAKTA OSS

TLF 042-19 50 00
info.se@bostik.com



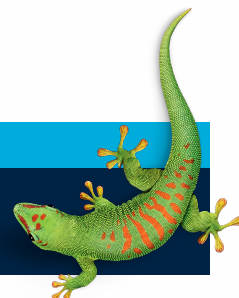
TEKNISK DATA

Egenskaper före applicering	
Materialtyp	Polypropylenfiberbelagd PE-folie
Ånggenomgångsmotstånd	Ca 2 000 000 s/m
Bredd	1 meter
Tjocklek	ca 0,5 mm
Färg	Vit med tryck
Lagring	Torr, svalt och frostfritt i obruten förpackning. Skyddas mot solljus

KONTAKTA OSS

TLF 042-19 50 00

info.se@bostik.com



Bostik AB, Strandbadsvägen 22, Box 903, SE-251 09 Helsingborg Tlf: +46 (0)42-19 50 00, Fax: +46 (0)42 19 50 21, www.bostik.se

Disclaimer: De tekniska data vi redovisar, liksom våra anvisningar och rekommendationer är samtliga baserade på en mångfald försök och på vår erfarenhet. De är avsedda att hjälpa förbrukaren att finna den lämpligaste arbetsmetoden och få bästa möjliga resultat. Då förbrukarens förhållanden ligger utanför vår kontroll kan vi ej påtaga oss något ansvar för de resultat som denne erhåller vid produktens användning.