



# FOILTAC 1C

## PRODUKTDATBLAD

Version: 2022-05-20

### BESKRIVNING AV PRODUKT

Foiltac 1C är ett 1-komponent cementbaserat monteringslim. Avsett för montering av Bostik tätskiktsfolie, tätskiktsremsa, inner- och ytterhörn samt rörmanschetter. Produkten är ett självhårdande (kemiskt torkande) monteringslim.

### ANVÄNDINGSOMRÅDE

Foiltac 1 C används för montering av Bostik tätskiktsfolie i våtutrymme på skivkonstruktioner och mineraliska underlag. Kan även användas vid montering av tätskiktsremsa, överlapp vid montering av tätskiktsfolien, rörmanschetter och inner- och ytterhörn.

### ARBETSBESKRIVNING

Rengöring: Se till att underlaget har god ythållfasthet och är fritt från damm, smuts, färg, limrester, olja, fett, vax etc. Lösa skikt och slamlager (betonghud) avlägsnas mekaniskt. Underlaget ska hålla minst +15°C.

Förbehandling: Underlaget ska alltid förbehandlas med BOSTIK PRIMER 6000 (på skivor, späd primern med 10 % vatten och på mineraliska underlag spädes primern med 1 del primer med 3 delar vatten). Starkt sugande underlag kan behöva upprepade primer behandlingar. Låt torka! Blandning: Förpackningens innehåll (10 kg) blandas med 4,3 L rent, kallt vatten. Rör om kraftigt (minst 2 min.) med vispörsedd bormaskin till en homogen och lättflytande massa utan knutor. Massans temperatur bör ligga mellan +10°C till +20°C. Brukstiden i hinken ca 3 timmar och öppentiden uppstruket på underlaget ca 10 minuter.

Blandningsförhållande i volym: 1,9 lit. pulver till 1,0 lit. vatten.

Applicering: Den blandade Foiltac 1 C rollas på underlaget alt. drages ut med tandad spackel (3 mm). Rolla ut och montera en våd i taget annars finns risk att limmet yttorkar. Viktigt att rätt mängd rollas på, en måttstock är att limmet bildar gräng som sedan tryckes bort vid montering av tätskiktsfolien med plastspackel. Jobba från mitten och ut mot kanterna och pressa ut limöverskottet. Lossa folien då och då för att se att full limmängd föreligger.

Åtgång: 0,6 kg/m<sup>2</sup>

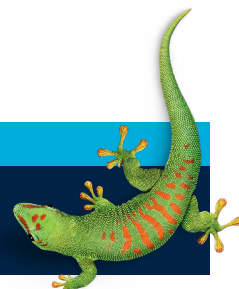
### MILJÖ & HÄLSA

Produkten innehåller cement och är irriterande. För ytterligare information, se säkerhetsdatablad

### KONTAKTA OSS

TLF 042-19 50 00

[info.se@bostik.com](mailto:info.se@bostik.com)



## TEKNISK DATA

EGENSKAPER FÖRE APPLICERING	
Materialtyp	Cementbaserad med tillsatsmedel
Färg	Vit
Densitet	1,3 kg/liter
Härddtid	Ca 8 timmar vid +20 C
Materialåtgång	0.6 kg/ kvm
Arbetstemperatur	Kan appliceras från +15 till +25°C
Rengöring	Rengör händer och verktyg omgående med ljummet vatten
Lagringstid	6 månader i öppnad förpackning vid +20oC och torr lager

## KONTAKTA OSS

TLF 042-19 50 00

[info.se@bostik.com](mailto:info.se@bostik.com)

