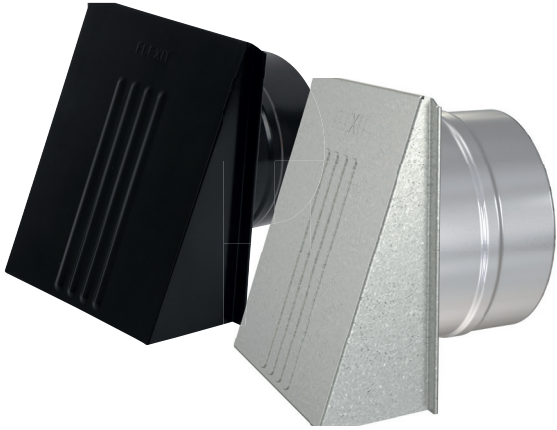


Ventilatorventil • Ventilatorventil • Tuulentinventtiili • Ventilator valve

ART.NR. 02390, 02391, 02392, 118519, 118520



NO Stålkappe med rund stuss og tilbakeslagsspjeld. Egned for kjøkkenventilator og avtrekksvifter.

SV Stålkåpa med rund stoss och backspjäll. Lämplig för köksfläkt och frånluftsfläkt.

FI Teräskupu, jossa pyöreä istukka ja takaiskuventtiili. Soveltuu liesi- ja poistoilmatuulettimille.

EN Steel cover with round stub and non-return damper. Suitable for kitchen ventilator and extract air fan.

- Utført med spjeld som lukker seg når luftstrøm opphører.
- Nippel tilpasset kanaler og slanger.

- Utförande med spjäll som stänger sig när luftströmmen upphör.
- Nippel anpassad till kanaler och slangar.

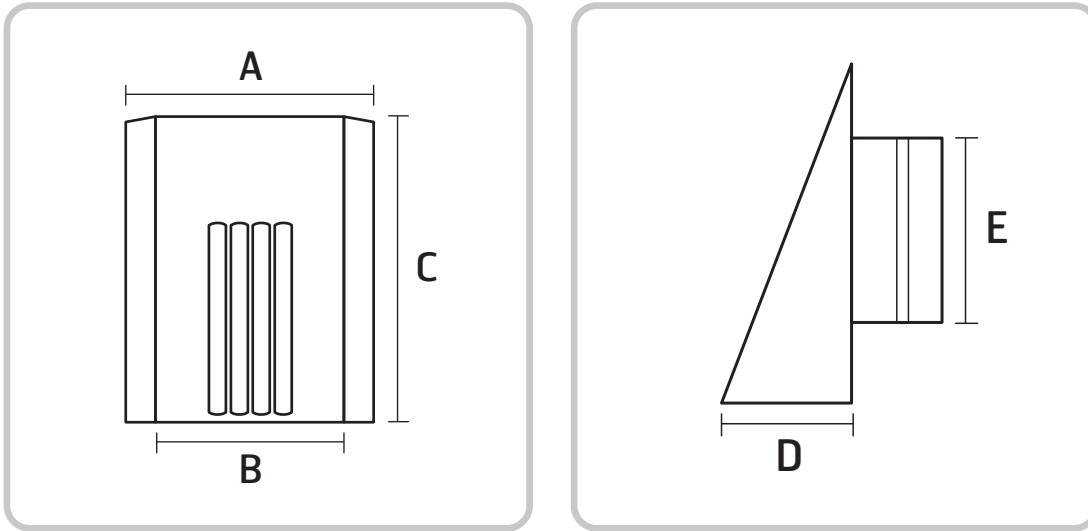
- Mukana pelti, joka sulkeutuu ilmavirtauksen päättyessä.
- Nippa kanaviin ja letkuihin.

- Fitted with damper which closes when airflow ceases.
- Spigot designed for ducts and hoses.

| | NOBB | GTIN | Diam. |
|--------|----------|---------------|---------|
| 02390 | 23375827 | 7023670023905 | Ø100 mm |
| 02391 | 23375835 | 7023670023912 | Ø125 mm |
| 02392 | 44023446 | 7023670023929 | Ø150 mm |
| 118519 | 57259353 | 7023671185190 | Ø125 mm |
| 118520 | 57259364 | 7023671185206 | Ø150 mm |

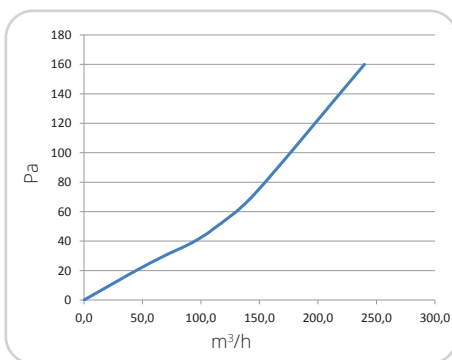
| | Materiale/Material/Materiaali/Material | Farge/Färg/Väri/Colour |
|--------|---|------------------------------|
| 02390 | Aluzink-belagt stål/Alusinkki-päällystetty teräs/Aluzink-coated steel | |
| 02391 | Aluzink-belagt stål/Alusinkki-päällystetty teräs/Aluzink-coated steel | |
| 02392 | Aluzink-belagt stål/Alusinkki-päällystetty teräs/Aluzink-coated steel | |
| 118519 | Aluzink-belagt stål/Alusinkki-päällystetty teräs/Aluzink-coated steel | Svart/Musta/Black NCS 9000-N |
| 118520 | Aluzink-belagt stål/Alusinkki-päällystetty teräs/Aluzink-coated steel | Svart/Musta/Black NCS 9000-N |

Målskisse/Måttskiss/Mittakaaviot/Dimensioned Drawing

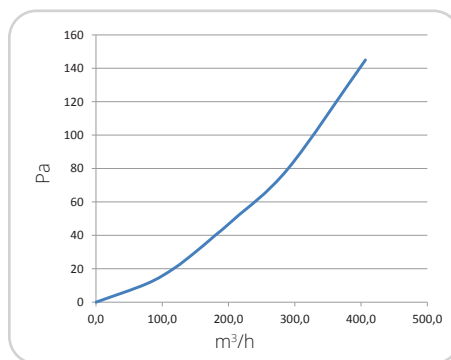


| | A | B | C | D | E |
|--------|-----|-----|-----|----|------|
| 02390 | 147 | 112 | 190 | 72 | Ø100 |
| 02391 | 181 | 162 | 187 | 73 | Ø125 |
| 02392 | 181 | 162 | 187 | 73 | Ø150 |
| 118519 | 181 | 162 | 187 | 73 | Ø125 |
| 118520 | 181 | 162 | 187 | 73 | Ø150 |

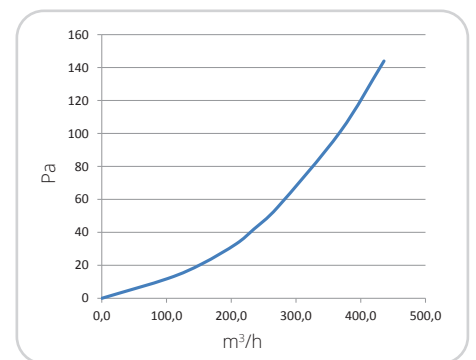
Kapasitetsdiagram/Kapciticsdiagram/Kapasiteettikaavio/Capacity diagram



02390



02391, 118519



02392, 118520

Våre produkter er i kontinuerlig utvikling og vi forbeholder oss retten til endringer.
Vi tar forbehold om eventuelle trykkfeil som måtte oppstå.

Våra produkter utvecklas ständigt och vi förbehåller oss därför rätten till att göra ändringar.
Vi tar inte heller ansvar för eventuella feltryck som kan uppstå.

Tuotteitamme kehitetään jatkuvasti. Sen vuoksi pidätämme oikeuden muutoksiin.
Emme myöskään vastaa mahdollisista painovirheistä.

Our products are subject to continuous development and we therefore reserve the right to make changes. We also disclaim liability for any printing errors that may occur.