



EPOXY EXTRA STRONG

PRODUKTDATABLAD

Version: 2016-05-31

BESKRIVNING AV PRODUKT

Epoxybaserat tvåkomponent lim som ger mycket stark limfog. Fogfyllande, svagt gulaktigt lim. Har lång öppentid (ca 1,5 timme) vilket gör att den passar för komplicerade limningar. När full styrka efter ca 24 timmar.

ANVÄNDINGSOMRÅDE

Limmar metall, trä, glas, keramik, läder, gummi, de flesta plaster etc. Limfogen är vattenresistent, men limmet ska inte användas om limfogen permanent kommer att utsättas för vatten. Slipbar och övermålningsbar. Tål temperaturer från -50°C till +65°C

ARBETSBESKRIVNING

1. Limytorna skall vara rena, torra och fria från damm, olja och fett. För bästa fäste rugga upp ytan med slippapper. Tvätta glas och andra hårda ytor med ett alkaliskt rengöringsmedel, skölj med rent vatten och låt torka. 2. Öppna sprutan genom att bryta av förslutningen alternativt genom att trycka spetsen på tubens hatt genom metallförseglingen. Tryck ut lika mängd av bas och härda-re på ett slätt underlag. 3. Blanda noga i ca 45 sek. Blandat lim kan användas i ca 1,5 timme. 4. Applicera limmet i ett tunt skikt på båda ytorna. Sammanfoga och fixera ytorna på lämpligt sätt. Härdtid i rumstemperatur ca 6 timmar. Full hållfasthet efter ca 24 timmar.

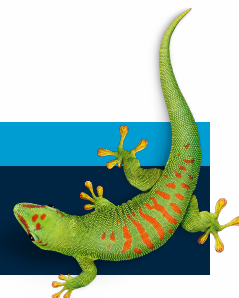
MILJÖ & HÄLSA

Produktens innehåll, är enligt gällande lagstiftning, klassat som irriterande och miljöfarligt. Undvik kontakt med huden. Använd lämpliga handskar. Ej brandfarligt. För ytterligare information, se säkerhetsdatablad

KONTAKTA OSS

TLF 042-19 50 00

info.se@bostik.com



TEKNISK DATA

Egenskaper före applicering	
Limtyp	Epoxybaserat, tvåkomponent lim
Färg	Bas: neutral. Härdare: gul
Densitet	Blandat lim: 1,05 kg/liter
Brandfarlig	Nej
Lagring	3 år i obruten förpackning vid rumstemperatur
Monteringstid	Efter blandning av bas och härdare ska blandningen användas inom 1,5 timme.
Förpackning	Tube 2x15ml och Spruta 2x12 ml
Arbetstemperatur	> +18°C
Egenskaper efter applicering	
Temperaturbeständighet	-50°C till +65°C
Övermålningsbar	Ja
Slipbar	Ja
Färg	Svagt gul
Beständighet	Mycket god vid tillfällig vattenpåverkan. Inte lämplig vid permanent kontakt med vatten. Mycket god beständighet mot vanliga hushållskemikalier och lösningsmedel.
Rengöring	Överflödigt lim skärs bort med en vass kniv innan limmet härdat

KONTAKTA OSS

TLF 042-19 50 00

info.se@bostik.com

