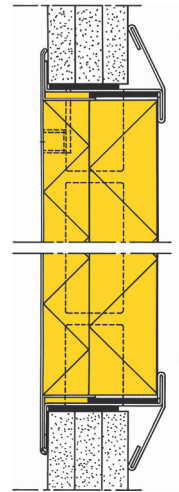


# INSPEKTIONSLUCKA BRANDKLASS EI60

- Luckan är tillverkad i galvaniserad stålplåt och består av tre delar; ram, lucka och fästbleck. Framsidan på luckan är pulverlackerad vit, kulör NCS S 0500-N, glans 30. Isolerad med 50 mm brandskiva.
- Ramen fästes i vägg och tak med bifogade klämfästen för skivtjocklekar 30-37 mm (2x15 mm resp. 3x12,5 mm).
- Måtten som anges är håltagningsmåtten i väggen.
- Klassad med SiTAC, SP Fire Research, enligt BBR i brandteknisk klass EI60<sub>1</sub> och EI60<sub>2</sub>.
- Typgodkännandebevis nr 1240/95.
- Går att få som godkända för kalla respektive varma rökgaser (Sa och S200).
- Alla luckor är försedda med pianogångjärn och mejsellås. EI60N2030, EI60N3040 och EI60N5060, sitter gångjärnet på längsta måttet.
- Avsedd för montering i vägg och tak där man har behov av en öppning för t.ex. besiktning eller inspektion av kranar och ventilationsspjäll etc.



BYGGVARUBEDÖMNINGEN



BASTA

Art	Höjd x Bredd mm	Vikt/st kg	Mejsellås st/lucka	Antal st/pall	EAN-nr 7 391 695/
EI60N1515	150x150	1,300	1	336	512286
EI60N1520	200x150	1,550	1	266	512293
EI60N2020	200x200	1,900	1	210	512309
EI60N2030	300x200	2,600	1	126	512316
EI60N3030	300x300	3,600	1	104	512323
EI60N3040	400x300	4,650	1	78	512330
EI60N4040	400x400	5,600	1	58	512347
EI60N5050	500x500	8,850	2	38	512354
EI60N5060	600x500	10,350	2	34	512361
EI60N6060	600x600	10,900	2	24	512378